

Акционерное общество "Завод сборного железобетона №6"



КАПМ  
АО ЗСЖБ-6

Архитектурные решения  
многоквартирного жилого дома в районе берега реки  
Иртыш в г. Ханты-Мансийске



Цветовое решение фасадов  
249/5-21-АР.ГЧ

Заказчик  
Заказ  
Стадия  
ГИП

АО "ЗСЖБ-6"  
249/5-21  
П  
Дикова И.В.

ОМСК - 2021

Инв.№ подл. Подпись и дата. Взам. инв.№

Лист	Наименование	Примечание
1	Общие данные	
2	Ситуационная схема	
3	Схема планировочной организации земельного участка	
4	Цветовое решение. Фасад 1-8	
5	Цветовое решение. Фасад 8-1	
6	Цветовое решение. Фасады А-Б, Б-А	
7	Цветовое решение. Ведомость отделки фасадов	
8	Схема наружной подсветки фасада 1-8	
9	Схема наружной подсветки фасада 8-1	
10	Схема наружной подсветки фасадов А-Б, Б-А	

Проектируемый многоквартирный жилой дом находится в Тюменской области, ХМАО-Югра, г. Ханты-Мансийск, микрорайон "Иртыш-2", береговая зона реки Иртыш. Кадастровый номер участка 86-12-01030011039. Площадь участка 10451 м<sup>2</sup>. Площадь застройки 1700 м<sup>2</sup>.

Участок расположен в проектируемой зоне застройки многоэтажными жилыми домами. На прилегающей к участку территории, согласно проекту планировки, проложены сети инженерно-технического обеспечения вдоль перспективных улиц Рыбацкая и Местная-2.

Зоны особо охраняемого ландшафта вблизи участка отсутствуют. Проектируемое здание не попадает в охранную зону объектов производств, являющихся источником негативного воздействия на окружающую среду.

Разрешенное использование земельного участка "Многоэтажная жилая застройка (высотная застройка)".

Проектируемый многоквартирный жилой дом 9 этажный, прямоугольной формы, габариты здания жилого дома между крайних осей 13,5 м x 106,32 м. Количество квартир 175 шт.

Этажность здания принята в соответствии с градостроительным регламентом для вида разрешенного использования "Многоэтажная жилая застройка" (см. ГПЗУ №РФ-86-2-12-0-00-2021-0033).

Нормативная инсоляция всех квартир обеспечена.

На проектируемой дворовой территории располагаются площадки отдыха, физкультурные и для хозяйственных целей, удельные площади которых приняты по МНГП г. Ханты-Мансийска. Площадки оборудованы малыми архитектурными формами. Со стороны проезда и территории гостевых стоянок автомобилей по границе физкультурной и площадки для игр устанавливается ограждение.

Озеленение выполнено с учетом местных климатических условий и декоративных особенностей пород. Использован метод размещения групп деревьев и кустарников на газоне.

Конструкция дорожной одежды проездов и тротуаров для проезда пожарной техники (тип 1) принята по альбому "Типовые конструкции дорожных одежд городских дорог", утвержденных приказом №210 от 15 апреля 1980 г. (табл.90).

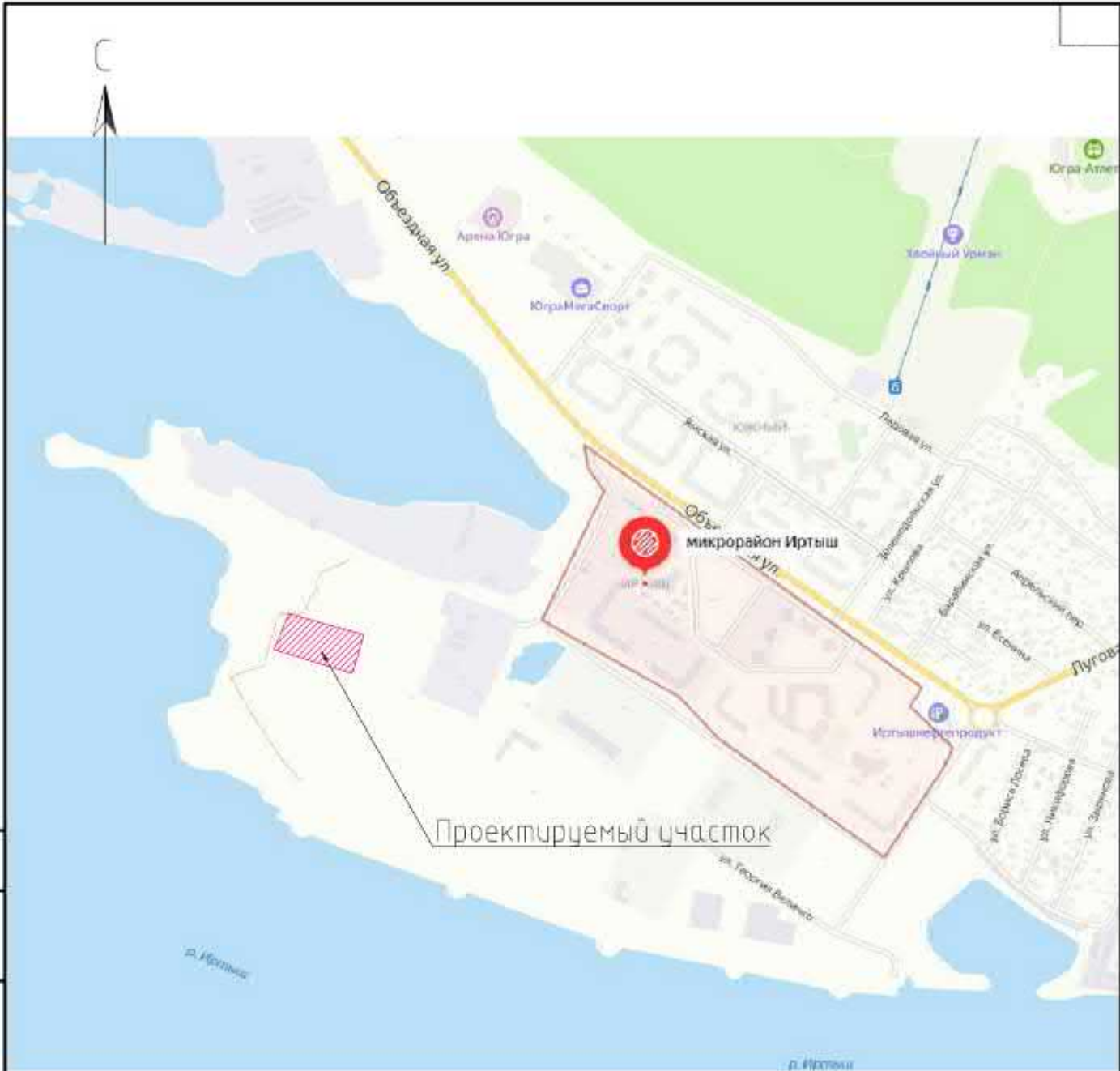
Отделка фасадов многоэтажного жилого дома – набесной вентилируемый фасад. Облицовочный материал керамогранит: МС620-Белый (ПИАСТРЕЛЛА), БТ005MR-АСФАЛЬТ (ГРАНИ ТАГАНЯЯ), БТ025MR-ШОКОЛАД (ГРАНИ ТАГАНЯЯ).

В отделке фасадов выбран керамогранит, цветовая гамма которого, отлично вливается в окружающую застройку. Использование на плоскостях фасадов контрастных акцентов, позволило авторам проекта зрительно уйти от монотонного вида фасадов.

Подсветка фасадов в ночное время представлена в рамках концепции освещения микрорайона. Подсветка плоскостей фасадов осуществляется архитектурными светодиодными точечными светильниками 5V, 3.5 Вт, цвет свечения RGB, IP67. Также предусмотрена точечная подсветка входов в подъезды архитектурными светильниками 100 Вт, 220 в, цвет свечения дневной белый, IP 53.

Места для установки кондиционеров предусмотрены на лоджиях.

						249/5-21		
						Многоквартирный жилой дом в районе берега реки Иртыш в г. Ханты-Мансийске		
Изм.	Кол.уч.	Лист	№ док.	Подпись	Дата	Стадия	Лист	Листов
Разраб.		Сараева				П	1	10
Проверил		Устюгова						
Н.контр.		Батырова				Общие данные		
						<b>КАПМ</b> <b>АО ЗСЖБ-6</b>		



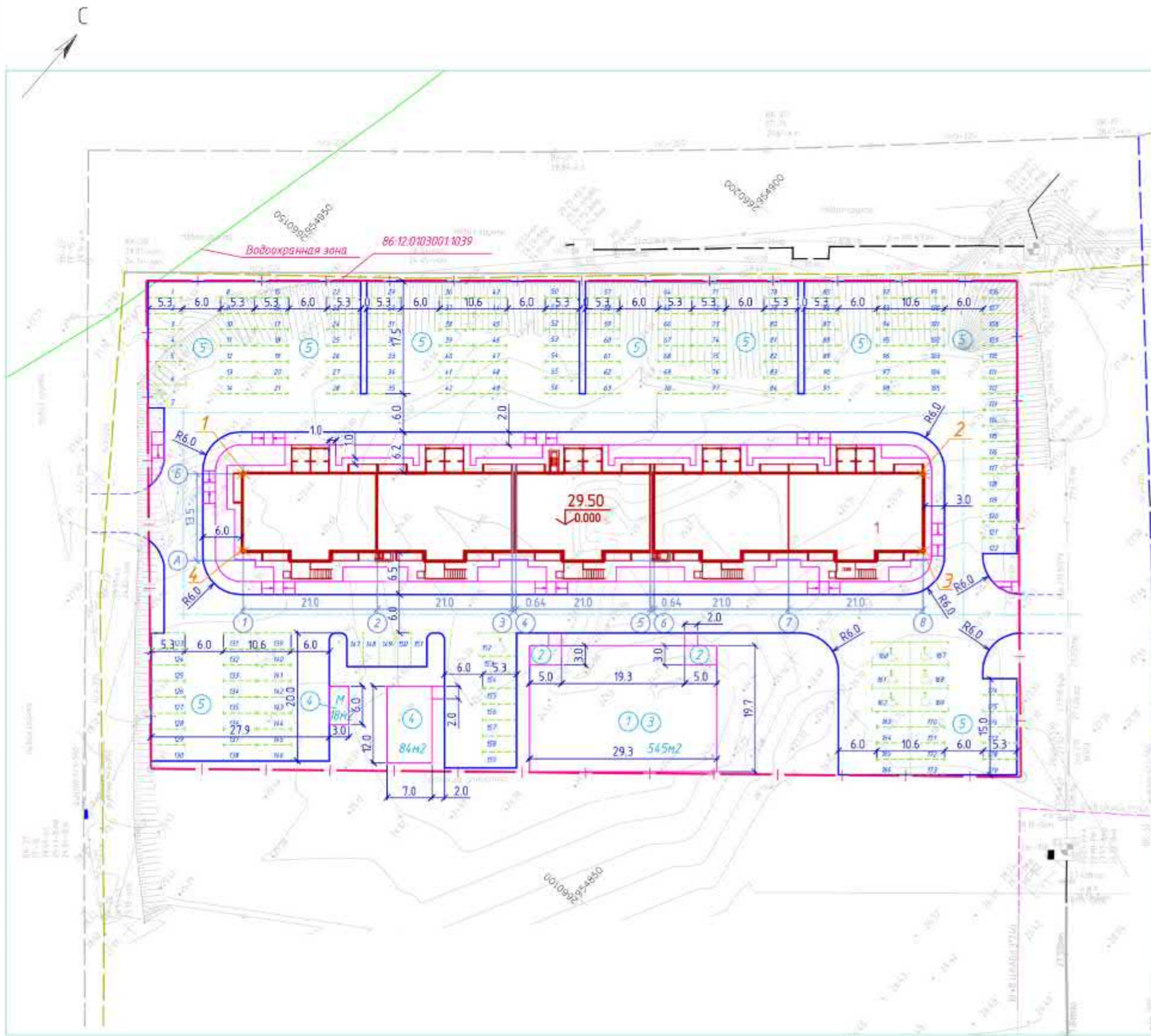
Инв. № подл.	Изм.	Кол.уч.	Лист	№ док.	Подпись	Дата
Взам. инв. №						
Подп. и дата						

249/5-21

Многоквартирный жилой дом в районе берега реки Иртыш в г. Ханты-Мансийске

Разраб.	Романов		03.21	Ситуационная схема	Студия	Лист	Листов
ГИП	Дикова		03.21		П	2	
Н.контр.	Батырова		03.21				

**КАПМ**  
**АО ЗСЖБ-6**



Ведомость жилых и общественных зданий и сооружений

Номер по плану	Обозначение типового проекта	Этажность	Количество		Площадь, м <sup>2</sup>		Строительный объем, м <sup>3</sup>	
			зданий	квартир	застройки		общая или рабочая	
					зданий	всего	зданий	всего
1	Многоквартирный жилой дом	9	1	175		8306.80		

Ведомость площадок различного назначения

Поз.	Наименование площадок	Удельный размер площадок м <sup>2</sup> /чел.	Количество, м <sup>2</sup>	
			по расчёту	по проекту
	Количество жителей	см. прим. 1	277 чел.	277 чел.
1	Для игр детей дошкольного и младшего школьного возраста	0,7	193,9	245,0
2	Для отдыха взрослого населения	0,1	27,7	30,0
3	Для занятий физкультурой (см. прим. 3)	0,75(1,5*)	207,8	300,0
4	Для хозяйственных целей	0,3	83,1	102,0
5	Для парковки автотранспорта	1 м. место на 1 квартиру	175 м/мест	179 м/мест

Примечания:

- Расчёт количества жителей выполнен согласно Решению Думы города Ханты-Мансийск № 41-VI РД от 26 ноября 2016г. "О местных нормативах градостроительного проектирования города Ханты-Мансийск", разд 1, гл 1, табл 3
- Расчёт площадок различного назначения и расстояние от них до окон жилых и общественных зданий принято по п.39, п.54 согласно Решения Думы города Ханты-Мансийск № 41-VI РД от 26 ноября 2016г. "О местных нормативах градостроительного проектирования города Ханты-Мансийск"
- Удельный размер площадки для занятий физкультурой уменьшен на 50% согласно СП 42.13330.2016 "Градостроительство. Планировка и застройка городских и сельских поселений", п. 7.5, примечание 2.
- Размещение единой на жилой квартал площадки для выгула собак принято в границах территорий общего пользования согласно Статьи 23 Решение думы города Ханты-Мансийска Ханты-Мансийского автономного округа - Югры от 26 сентября 2008 года N 590 О Правилах землепользования и застройки территории города Ханты-Мансийска.
- Расчёт стоянок для автотранспорта выполнен в соответствии с решение думы города Ханты-Мансийска Ханты-Мансийского автономного округа - Югры от 26 сентября 2008 года N 590 О Правилах землепользования и застройки территории города Ханты-Мансийска. статья 27, п. 10.
- Расчёт стояночных мест для маломобильных групп населения (МГН) выполнен согласно п.5.2.1 СП 59.13330.2016. На временных стоянках жителей 10% для людей с инвалидностью (18м/м), в т.ч. расширенные места (3,6х6м) для инвалидов, передвигающихся в креслах-колясках 5% (9м/м).

Условные обозначения:

— Граница землепользования (землеоблавления)

		249/5-21	
		Многоквартирный жилой дом в районе берега реки Иртыш в г. Ханты-Мансийске	
1	- зам.	36-21	05.21
Изм.	Кол.ч	Лист	№ док
Разраб.	Романов		03.21
ГИП	Дикава		03.21
Н.контр.	Батырова		03.21
		Стандия	
		Лист	
		Листов	
		П 3	
		КАПМ	
		АО ЭСЖБ-6	

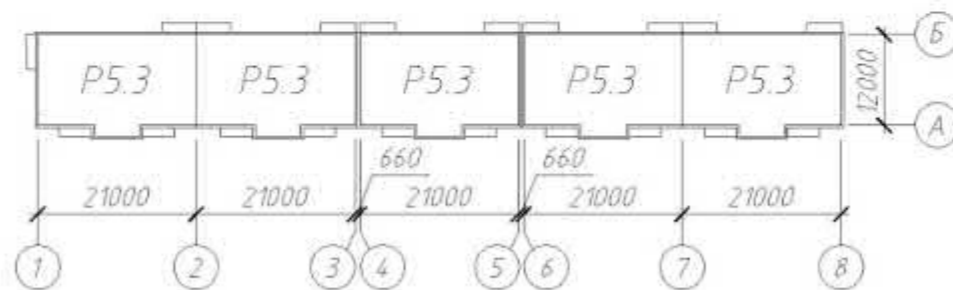
Схема планировочной организации земельного участка. М 1:500

Имя, И. подл. Подп. и дата

Фасад 1-8



Схема компоновки



						249/5-21		
						Многоквартирный жилой дом в районе берега реки Иртыш в г. Ханты-Мансийске		
Имен.	Кол.уч.	Лист	№ док.	Подпись	Дата	Стадия	Лист	Листов
Разраб.	Сараева					П	4	
Проверил	Устюгова							
И.контр.	Батырова					Цветовое решение. Фасад 1-8		
						КАПМ АО ЗСЖБ-6		

Согласовано

Взам. инв.№

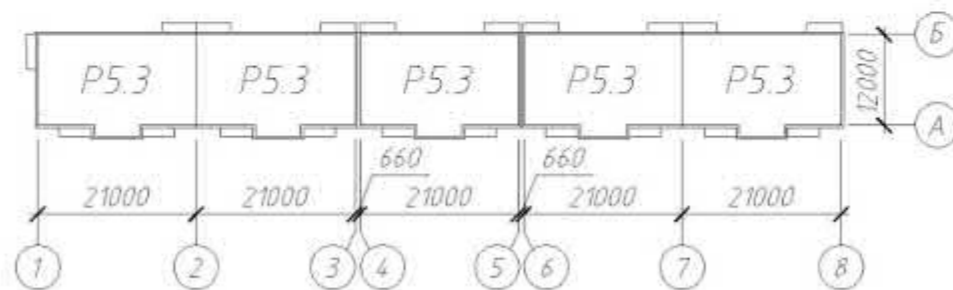
Подпись и дата

Инв.№ подл.

Фасад 8-1

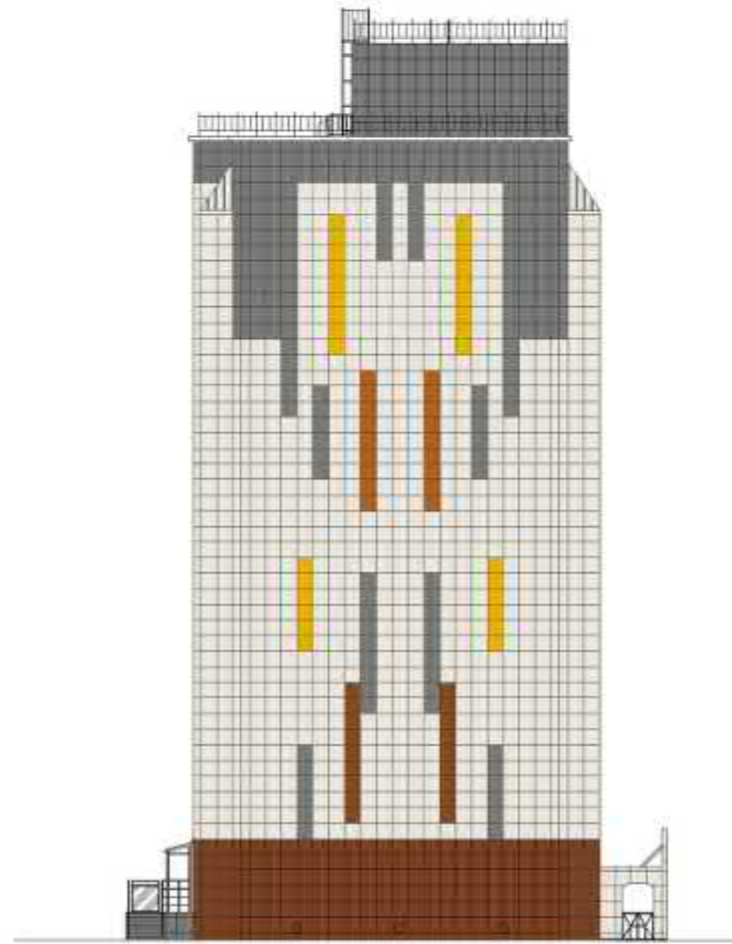


Схема компоновки



						249/5-21		
						Многоквартирный жилой дом в районе берега реки Иртыш в г. Ханты-Мансийске		
Имен.	Кол.уч.	Лист	№ док.	Подпись	Дата	Стадия	Лист	Листов
Разраб.	Сараева					П	5	
Проверил	Устюгова							
Н.контр.	Батырова					Цветовое решение. Фасад 8-1		КАПМ АО ЗСЖБ-6

Фасад А-Б



Фасад Б-А

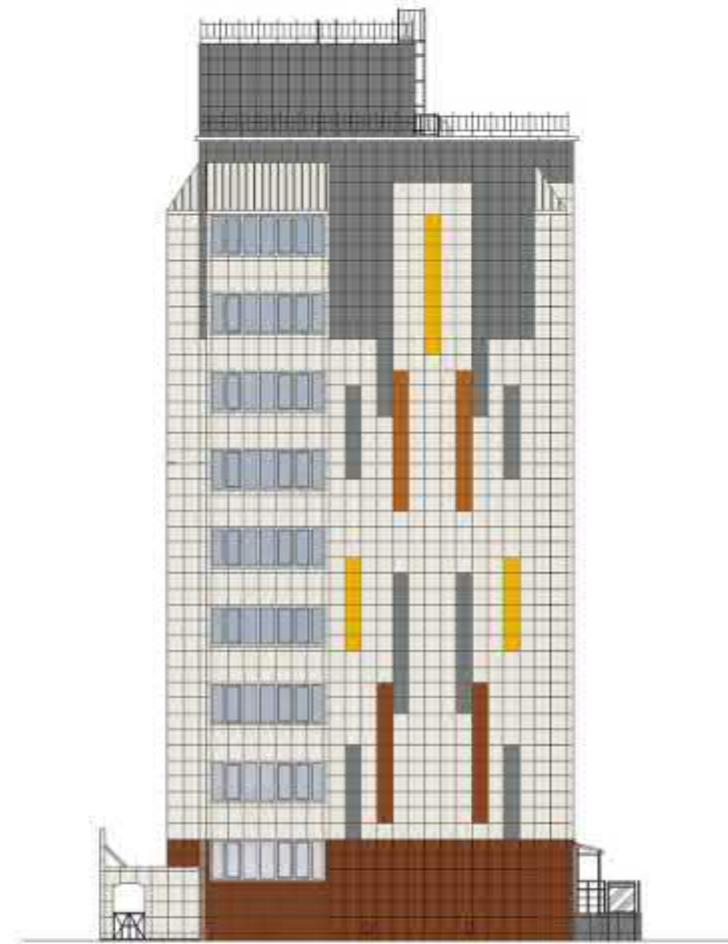
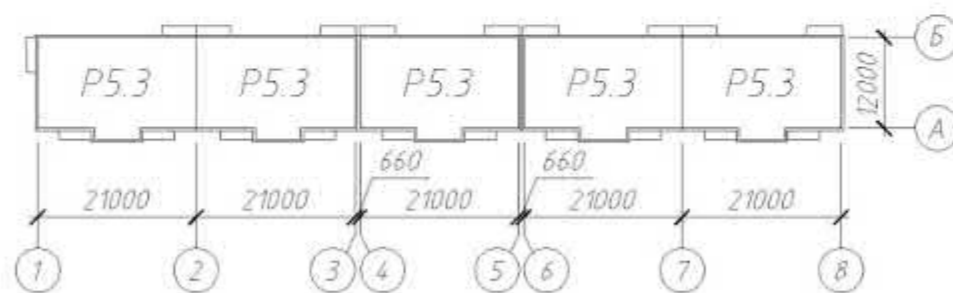


Схема компоновки



						249/5-21		
						Многоквартирный жилой дом в районе берега реки Иртыш в г. Ханты-Мансийске		
Имен.	Кол.уч.	Лист	№ док.	Подпись	Дата	Стадия	Лист	Листов
Разраб.		Сараева				П	6	
Проверил		Устюгова						
И.контр.		Батырова				Цветовое решение: Фасады А-Б, Б-А		
						<b>КАПМ</b> <b>АО ЗСЖБ-6</b>		

Согласовано

Взам. инв.№

Подпись и дата

И.№.И подл.

Ведомость отделки фасадов

Элементы здания	Вид отделки	Условные обозначения	Колер N по альбому или название	Примечание
1	2	3	4	5
Фризový камень, вентшахты	Керамогранит		RAL 9010	
Плоскости стен, наружных тамбуров и цоколь			RAL 9010	Детально см. фасады
			RAL 7037	
			RAL 1002	
			RAL 8001	
			RAL 8003	
	RAL 8007			
Стенки лоджий, ограждения лоджий (снаружи)	Керамогранит	 	RAL 9010 RAL 8007	Детально см. фасады
Стены, ограждения и потолок внутри лоджий	Покраска фасадными водно-дисперсионными составами		белый	
Потолок и стены наружных тамбуров (внутри)	Покраска фасадными водно-дисперсионными составами		белый	
Плоскости прямков и крылец	Керамогранит		RAL 7037	
Двери в подъезд, металлические ограждения	Покраска эмалью для металлических поверхностей		M499	
Козырьки над крыльцами и лоджиями	Профнастил "ИНСИ" с заводским покрытием		RAL 1014	
Оконные блоки, рамы остекления	Профиль ПВХ		белый	

\* Отделку фасадов многоквартирного жилого дома и его приемку в эксплуатацию производить в строгом соответствии с ведомостью отделки.

\* Типографические возможности не позволяют передать фактическую фактуру поверхности покрытий, поэтому реальный цвет изделия может немного отличаться от приведенных выше образцов.

						249/5-21		
						Многоквартирный жилой дом в районе берега реки Иртыш в г. Ханты-Мансийске		
Имен.	Кол.уч.	Лист	N док.	Подпись	Дата	Стадия	Лист	Листов
Разраб.	Сараева					П	7	
Проверил	Устюгова							
Н.контр.	Батырова					Цветовое решение. Ведомость отделки фасадов		
						<b>КАПМ</b> <b>АО ЗСЖБ-6</b>		



Фасад 1-8



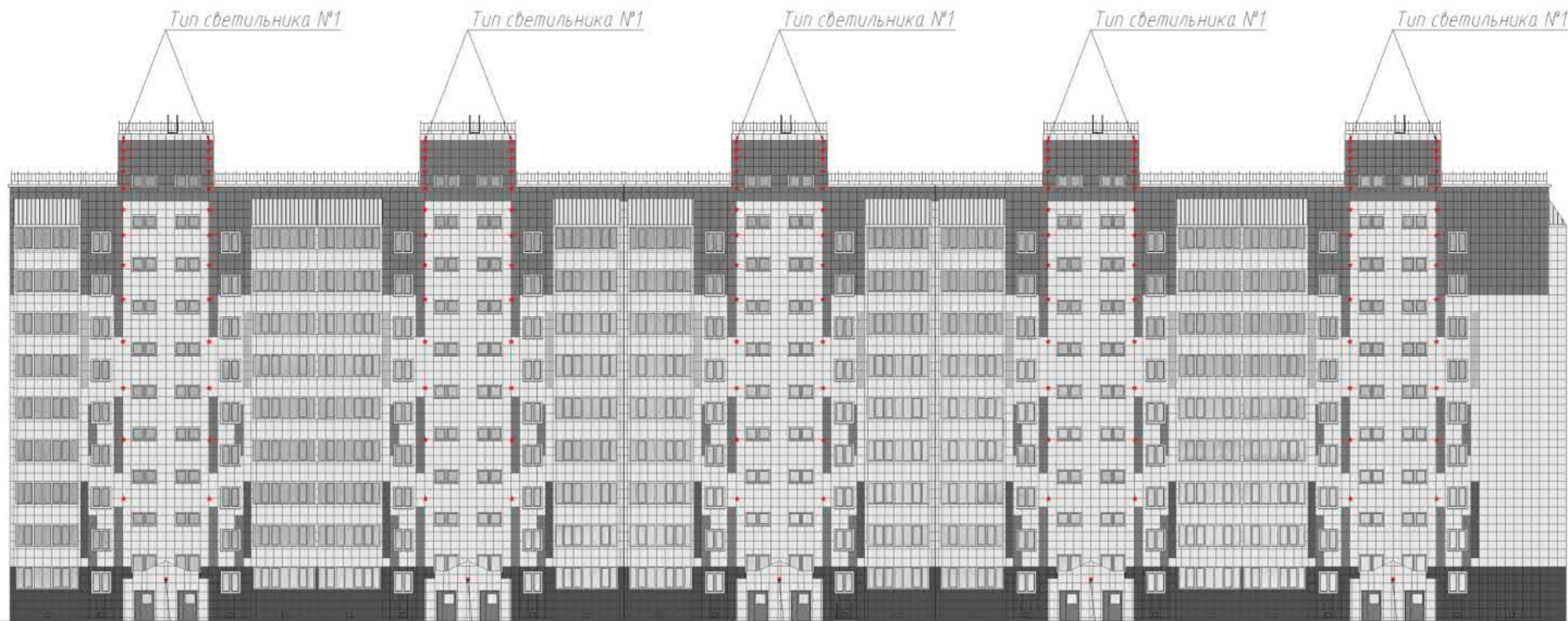
Условные обозначения к подсветке фасадов

- Тип светильника №1 – архитектурный светильник 5 V, 3,5 Вт, цвет свечения RGB, IP67
- Тип светильника №2 – архитектурный светильник 100 Вт, 220в, цвет свечения дневной белый, IP 53

1. Примечания по наружной подсветке см. л. 1.

						249/5-21		
						Многоквартирный жилой дом в районе берега реки Иртыш в г. Ханты-Мансийске		
Изм.	Кол.уч.	Лист	№ док.	Подпись	Дата	Стадия	Лист	Листов
Разраб.		Сараева				П	8	
Проверил		Устюгова						
Н.контр.		Батырова				Схема наружной подсветки фасада 1-8		
						<b>КАПМ</b> <b>АО ЗСЖБ-6</b>		

Фасад 8-1



Тип светильника №2

Тип светильника №2

Тип светильника №2

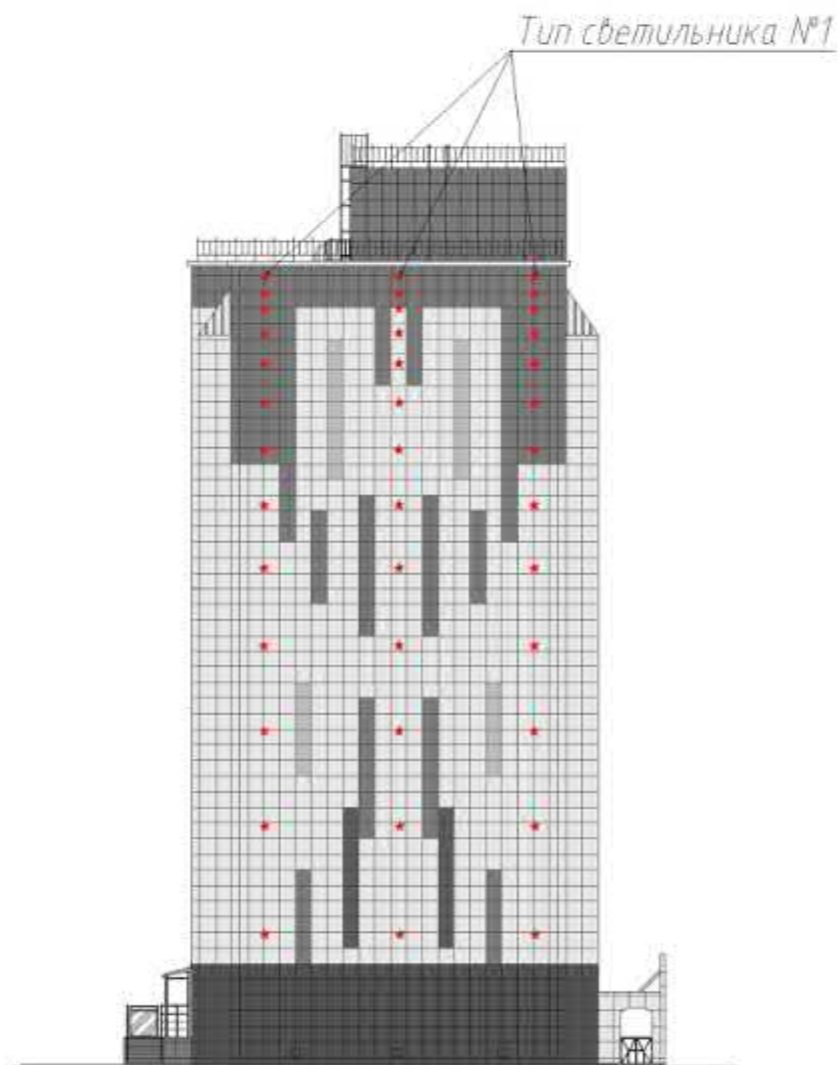
Тип светильника №2

Тип светильника №2

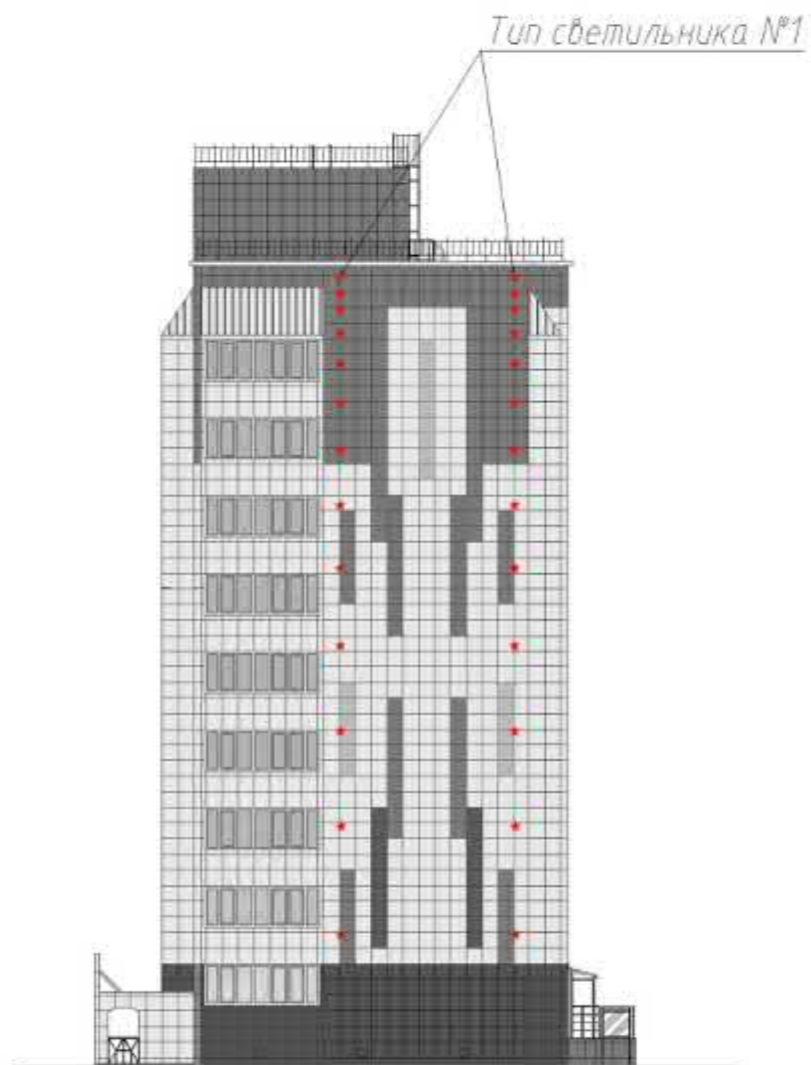
1. Примечания по наружной подсветке см. л. 1.
2. Условные обозначения к подсветке фасадов см. л. 8.

						249/5-21		
						Многоквартирный жилой дом в районе берега реки Иртыш в г. Ханты-Мансийске		
Имен.	Кол.уч.	Лист	№ док.	Подпись	Дата	Стадия	Лист	Листов
Разраб.		Сараева				П	9	
Проверил		Устюгова						
Н.контр.		Батырова				КАПМ АО ЗСЖБ-6		
						Схема наружной подсветки фасада 8-1		

Фасад А-Б



Фасад Б-А



1. Примечания по наружной подсветке см. л. 1.
2. Условные обозначения к подсветке фасадов см. л. 8.

						249/5-21		
						Многоквартирный жилой дом в районе берега реки Иртыш в г. Ханты-Мансийске		
Изм.	Кол.уч.	Лист	№ док.	Подпись	Дата	Стадия	Лист	Листов
Разраб.		Сараева				П	10	
Проверил		Устюгова						
И.контр.		Батырова				К А П М АО ЗСЖБ-6		

Схема наружной подсветки фасадов А-Б, Б-А